

راهنمای چگونگی درج و بررسی الزامات نشانه
گذاری بر اساس دستورالعمل نحوه نشانه گذاری
محصولات دارای پروانه کاربرد علامت استاندارد



راهنمای دستورالعمل "نحوه نشانه گذاری محصولات دارای پروانه کاربرد علامت استاندارد"

دستورالعمل "نحوه نشانه گذاری محصولات دارای پروانه کاربرد علامت استاندارد" به شماره مدرک ۱۳۰/۲۱۳/د در تاریخ ۱۴۰۱/۱۲/۰۲ برای دومین بار تجدیدنظر گردید و در مورخ ۱۴۰۲/۲/۱۹ ابلاغ شد.

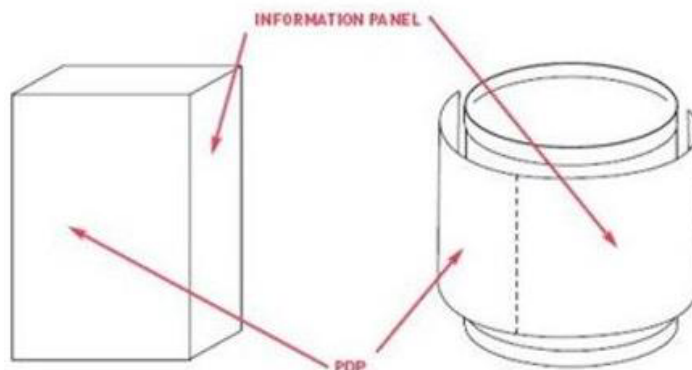
این راهنما به منظور رفع ابهامات مرتبط با دستورالعمل نحوه نشانه گذاری محصولات دارای پروانه کاربرد علامت استاندارد، تهیه شده و صرفاً برای نحوه نشانه گذاری در برچسب فرآورده هایی که به صورت بسته بندی عرضه می گردند کاربرد دارد.

این دستورالعمل **شش ماه پس از ابلاغ (۱۴۰۲/۸/۱۹) لازم الاجرا** می باشد.

تعاریف

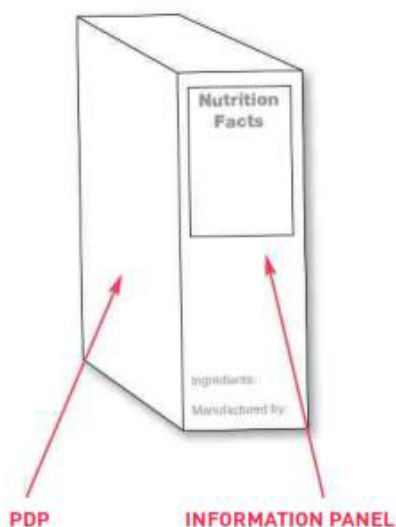
نمای اصلی نمایش (PDP) principal display panel

قسمتی از یک بسته بندی که تحت شرایط عادی عرضه برای فروش، قابل رویت باشد. به طور عادی نمای اصلی یا جلوی بسته بندی است و قاعدتاً می تواند بیش از یکی باشد. این نما در حقیقت همان تابلوی اصلی نمایش در بسته بندی ها است که جهت اطلاع رسانی هنگام خرید و مصرف به مصرف کننده بوده و اطلاعات مربوط به نام فرآورده، نام تجاری و وزن خالص در آن درج می گردد.



پنل اطلاعاتی (IP) Information panel

به صفحه مربوط به درج سایر عبارت برچسب، نظیر مواد متشکله، پنل اطلاعاتی اطلاق می شود.



الزامات ابعاد و محل درج نشان ملی استاندارد ایران

➤ نشان ملی استاندارد ایران و شماره پروانه استاندارد باید در محل مناسب و قسمت هایی از بسته بندی که

در **معرض دید مصرف کننده** باشد، درج شود. (بطور مثال در درز بسته بندی، نشان ملی استاندارد ایران

نیاید چاپ نشود)

یادآوری مهم: الزامی به درج نشان ملی استاندارد ایران در نمای اصلی نمایش نمی باشد.